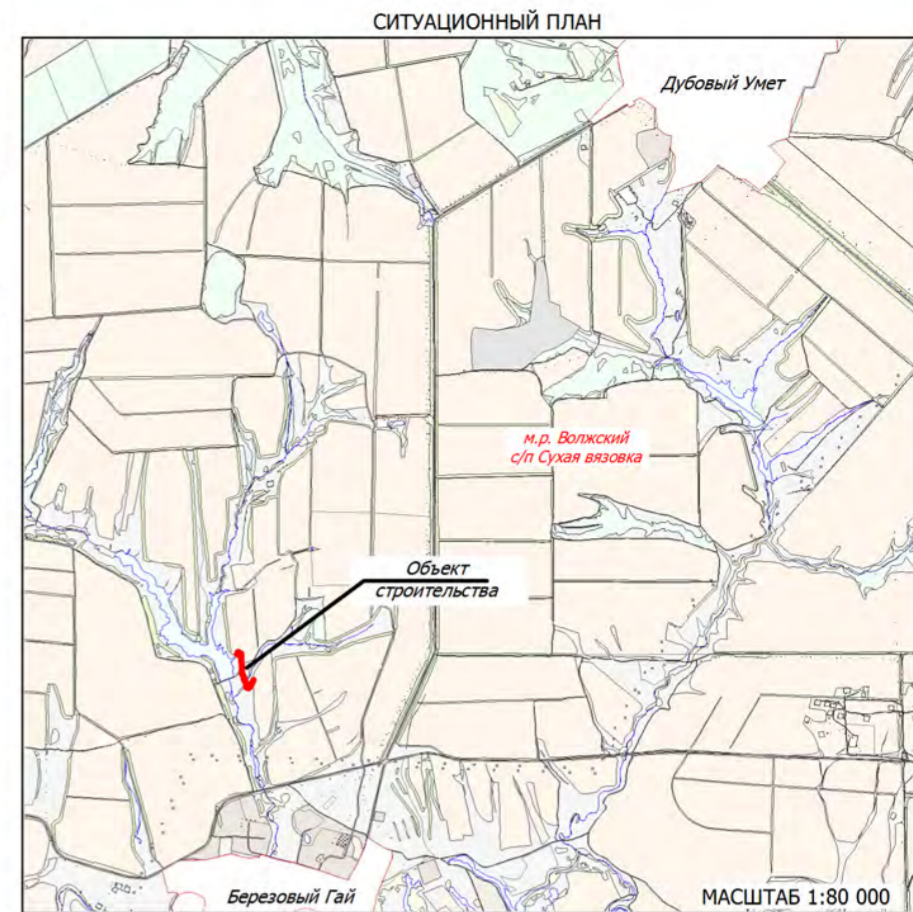
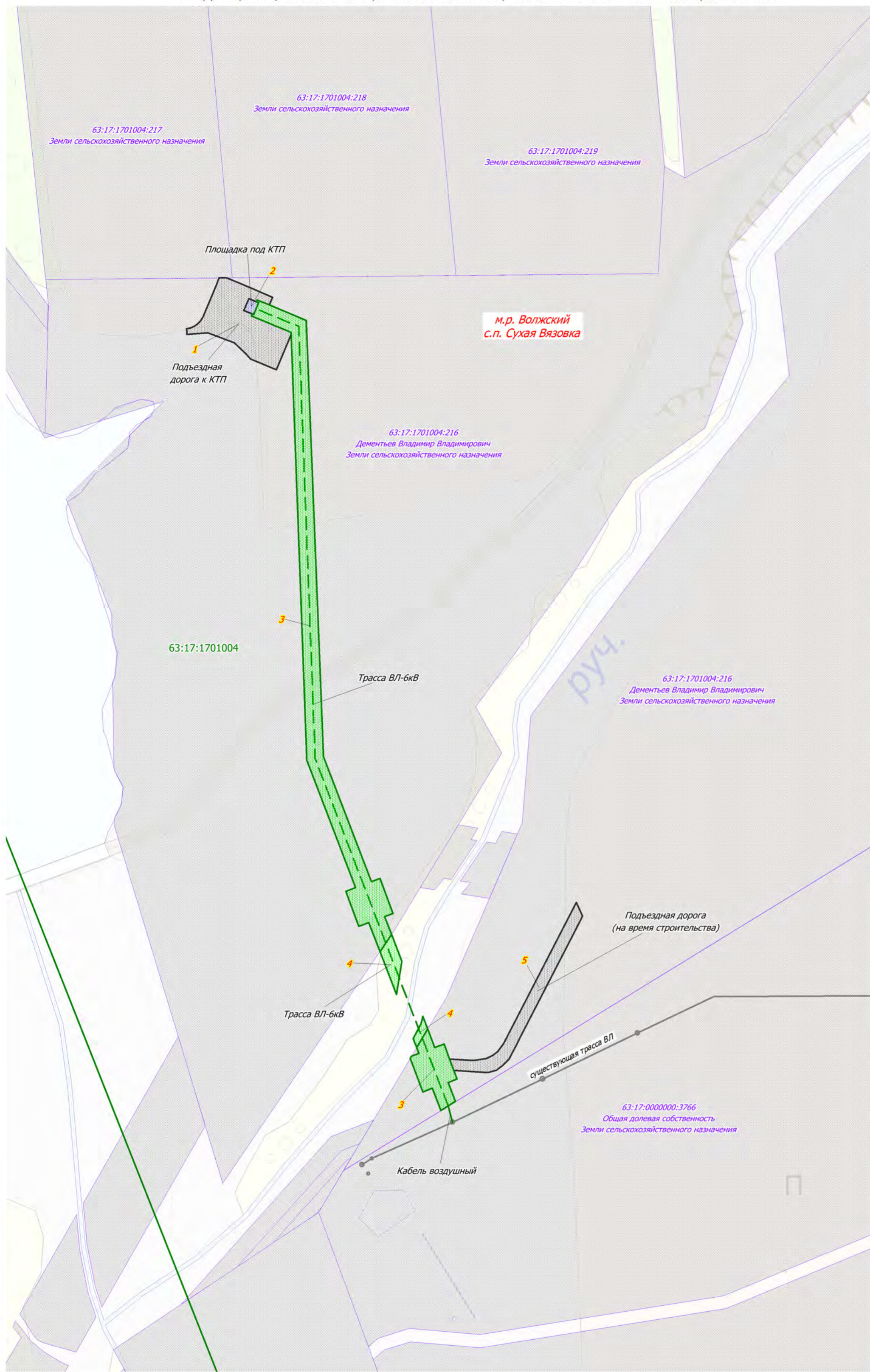


Схема согласования места размещения объекта строительства АО "Самаранефтегаз":  
8539П "Строительство отпайки ВЛ-6кВ от отпайки 4106 Ф-41 ПС 35/6кВ "Гараевская"  
на территории муниципального района Волжский в границах сельского поселения Сухая Вязовка.

Приложение 1  
к Постановлению Администрации  
сельского поселения Сухая  
Вязовка муниципального района  
Волжский Самарской области  
от \_\_\_\_\_ № \_\_\_\_\_



Наименование должностного лица организации	Условия согласования	Подпись, печать	Ф.И.О
Главный маркшейдер АО "Самаранефтегаз"	Согласовано		Костин М.Ю.
Заместитель генерального директора по перспективному планированию и развитию производства АО "Самаранефтегаз"	Согласовано		Гладунов О.В.
Начальник управления землеустроительных работ ООО "СамараниПинефть"	Согласовано		Клименко Д.В.
Собственник земельного участка с КН 63:17:1701004:216	С объектами коммуникаций остающимися на поверхности ОЗНАКОМЛЕН Отсыпка щебнем СОГЛАСОВАНА		Дементьев В.В.

N	Кадастровый_квартал	Кадастровый_номер_ЗУ	Образуемый_ЗУ	Наименование_сооружения	Категория_земель	Вид_разрешенного_использования	Правообладатель_ЗУ	Местоположение_ЗУ	Площадь_кв_м	
1	63:17:1701004	63:17:1701004:216	:216/чзу1	Подъездная дорога к КТП	Земли сельскохозяйственного назначения	Для использования в сельскохозяйственном производстве	Дементьев Владимир Владимирович	р-н Волжский, с/п Сухая Вязовка	970	
2	63:17:1701004	63:17:1701004:216	:216/чзу2	Площадка под КТП	Земли сельскохозяйственного назначения	Для использования в сельскохозяйственном производстве	Дементьев Владимир Владимирович	р-н Волжский, с/п Сухая Вязовка	30	
3	63:17:1701004	63:17:1701004:216	:216/чзу3	Трасса ВЛ-6кВ	Земли сельскохозяйственного назначения	Для использования в сельскохозяйственном производстве	Дементьев Владимир Владимирович	р-н Волжский, с/п Сухая Вязовка	3 093	
4	63:17:1701004	-	:3У1	Трасса ВЛ-6кВ	Земли сельскохозяйственного назначения	Трубопроводный транспорт	Администрация м.р. Волжский Самарской области	р-н Волжский, с/п Сухая Вязовка	181	
5	63:17:1701004	63:17:1701004:216	:216/чзу4	Подъездная дорога (на время строительства)	Земли сельскохозяйственного назначения	Для использования в сельскохозяйственном производстве	Дементьев Владимир Владимирович	р-н Волжский, с/п Сухая Вязовка	593	
									Итого	4 867
									Итого земли неограниченной собственности	181

В составе объекта предусматривается:  
-трасса ВЛ-6кВ, протяженностью 403 м.;  
-трасса кабеля электрического, протяженностью 8 м.;  
-подъездная дорога к КТП с разворотной площадкой, протяженностью 30 м.;  
-подъездная дорога к опоре ВЛ на время строительства, протяженностью 30 м.;  
-площадка КТП, площадью 30 кв.м.

Условные обозначения:

- 63:17:1701004 Граница и номер кадастрового квартала по сведениям ЕГРН
- 63:17:1701004:216 Граница и номер земельного участка по сведениям ЕГРН
- Площадка под КТП
- Трасса ВЛ-6кВ
- Подъездная дорога(на время строительства)
- Трасса ВЛ-6кВ
- Кабель воздушный

Заказчик : АО «Самаранефтегаз»				8539П		
Изм.				8539П "Строительство отпайки ВЛ-6кВ от отпайки 4106 Ф-41 ПС 35/6кВ "Гараевская" на территории муниципального района Волжский в границах сельского поселения Сухая Вязовка.		
Лист	№ документ	Подпись	Дата	Схема согласования места размещения объекта		
Разработал	Вдовина М.Н.			Стадия	Лист	Листов
Проверил	Чубенко М.А.			П	1	1
Графическая часть Масштаб: 1:1 500				ООО «СамараниПинефть»		